

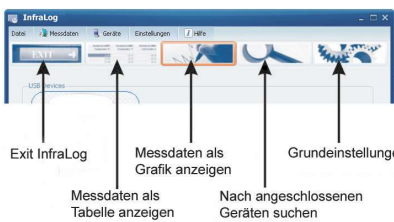
InfraLog 5.0 für Windows



InfraLog V5

Basic-Version
Light-Version
Enhanced-Version

Die Software InfraLog ist bei allen Driesen+Kern Produkten EINFACH, SICHER & KOMFORTABEL zu bedienen. Nachdem PC & Logger miteinander verbunden wurden, erkennt InfraLog das Gerät automatisch. Die Software InfraLog V5.0 liefert eine Vielzahl von Features. Sie eignet sich für den Einsatz auf modernen Windows PCs (Win7/Win8/Win10).



Übersichtliches Hauptmenü

Übersichtliche Diagrammdarstellung mit Übersicht-Ansicht und bis zu drei Y-Achsen



Automatische Erkennung von bis zu 6 gleichzeitig angeschlossenen Datenloggern

Intuitive Bedienung durch Kontextmenüs

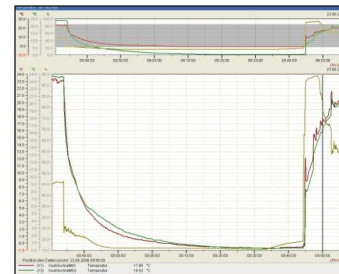


Mehrsprachig - (Deutsch, Englisch, Französisch, Spanisch, Italienisch, Russisch)

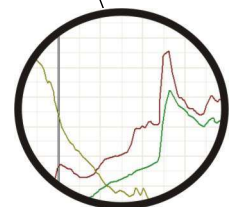


Informativ

- Logger gestartet !
- Batteriestatus



Messwertablesen am Cursor



Zoomfunktion

Die Interfaces zum Anschluss an die USB-Schnittstelle des Computers ist für alle DK-Logger (ab Jahr 2000) erhältlich.

Basic-, Light-, und Enhanced-Version

Drei Versionen stehen zur Verfügung - die Basic-Version, die Light-Version und die Enhanced-Version:

Funktionen INFRALOG	Basic	Light	Enhanced (Professional)
autom. Loggererkennung	.	.	.
Umrechnung von Basismessgrößen in frei definierte physikalische Einheiten	.	.	.
Laden/Speichern von Geräteeinstellungen	.	.	.
Firmware-Upgrade der Geräte via USB	.	.	.
Onlinemessdaten am PC auf Festplatte/Netzwerk speichern und zurück übertragen	.	.	.
Programmerscheinungsbild veränderbar	.	.	.
Anzeige des Loggerstatus (Loggen/Alarm/Batterie) mit Symbolen & Icons	.	.	.
Komplette Bedienung (Einstellungen, Start, Stopp, Download etc.)	.	.	.
Konfigurierung der Messeingänge	.	.	.
Auslesen der Daten ohne Loggerstopp	.	.	.
Online-Messung	.	.	.
Export für Excel (schnelle Wandlungszeit)	.	.	.
Berechnung von Absolutfeuchte, Taupunkt etc.	.	.	.
USB 2.0 Support für Download mit 1 Mbit (20sec. für 100.000 Messwerte)	.	.	.
Menüsprache (Deutsch, Englisch, Spanisch, Französisch, Italienisch, Russisch)	.	.	.
Kompatibel mit Windows 7, 8 & 10	.	.	.
Formelcompiler zur Berechnung beliebiger Messgrößen	.	.	.
y/t-Diagramme (Messwerte über Zeit)	.	.	.
Drei skalierbare >-Achsen	.	.	.
Zoomfunktion	.	.	.
Messwertablesen am Cursor	.	.	.
Tabellen-Darstellung	.	.	.
Messreihen-Kombination, d. h. Darstellung mehrerer Messreihen in einer Grafik	.	.	.
Definition von Grenzwerten	.	.	.
Statistik (Min-, Mittel-, Maximalwerte)	.	.	.
y/x-Diagramme (Messwerte über Messwerte)	.	.	.
Erstellung von Tages-Wochen-Monat- & Jahresberichten	.	.	.
Eingabe von Start und Ende des Auswertzeitraumes	.	.	.
Eingabe des Auswerteintervalls	.	.	.
Einstellmöglichkeit für den Ausdruck	.	.	.

InfraLog5.0 03/19 Technische Änderungen vorbehalten