

# MikroLogRDG Datenloggerserie

Druck, Temperatur, Feuchte



# Reinigung, Desinfektion, Qualitätsüberwachung

## MikroLogRDG - Datenlogger für Druck, Temperatur, Feuchte bis 140°C



Die Abbildung zeigt die Modelle der MikroLogRDG Serie: v.L: Feuchte/Temperatur, Druck/Temperatur und Temperatur

### Vielfältige Einsatzgebiete



MikroLog-RDG Datenlogger sind kompakte Geräte zur Aufzeichnung von Druck und Temperatur, Feuchte und Temperatur oder ausschließlich Temperatur. Sie zeichnen die Messwerte in einem frei wählbaren Intervall auf, und erlauben damit die Analyse von Prozessen z. B. in der Lebensmittel-, Pharma-, und chemischen Industrie.

Typische Anwendungen beinhalten die Reinigung von Getränkeflaschen sowie die Überwachung von Sterilisations- und Trocknungsprozessen.

### Features

Robustes, stoßfestes, IP68- geschütztes Gehäuse
Kleiner Durchmesser D=16mm
Sicheres Auslesen, ohne Öffnen des Loggers
USB-Schnittstelle für schnelles Auslesen
Batterielebensdauer 4 Jahre, Status wird überwacht!
Hohe Messwertauflösung und Messgenauigkeit
Anwenderseitig tauschbare LongLife-Batterie
Bis zu 4 Millionen Messwerte im Flash-Memory (Daten bleiben auch bei Batterieausfall erhalten)
Standardsoftware InfraLog -basic- im Lieferumfang InfraLog light mit grafischer Darstellung des A0-Wertes.

### Miniaturisiertes Design

Der MikroLogRDG ist in einem kleinen Edelstahlgehäuse untergebracht, welches auch unter hohem Druck wasserdicht ist. Versorgt wird der Logger mittels einer Lithiumbatterie, die bei Bedarf vom Anwender gewechselt werden kann.

### Hochgenau und äußerst schnell

Aufgrund seiner hohen Messwertauflösung von bis zu 1/1000°C und einer Messgenauigkeit bis zu 0,1°C bietet der MikroLog die optimale Lösung auch für sehr anspruchsvolle Einsatzgebiete.

Der MikroLog ermöglicht eine lückenlose Überwachung der Prozesse. Das Intervall, in dem die Daten aufgezeichnet werden sollen, kann zwischen 1 Sekunde und 24 Stunden oder mit 32 Hz eingestellt werden.

### Zeitsynchrone Messdaten

Die Logger bieten die Möglichkeit, zeitverzögert gestartet zu werden wobei die Echtzeituhr (RTC) stets für einen korrekten Zeitbezug sorgt.

### Sichere Messwerte durch Kalibrierung



Auf Wunsch erhalten Sie zu jedem Datenlogger ein Kalibrierzertifikat, wahlweise ISO oder DAkkS-Zertifikat.

# Software *InfraLog* für Windows V5

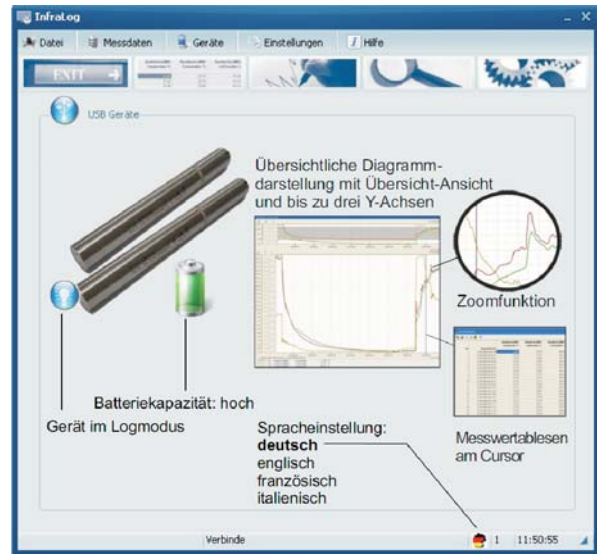
## InfraLog für Windows

Zum Auslesen des MikroLogRDG wird der Logger einfach in ein spezielles Ausleseinterface gelegt, welches selbst mit der USB-Schnittstelle Ihres PCs/Notebooks verbunden ist. Die Software *InfraLogV5 „basic“* erkennt das Gerät automatisch und zeigt den Status des Gerätes an. Sie ermöglicht die Einstellung der Messparameter (Intervallzeit, Startzeit, Messstellenbeschreibung) sowie das Auslesen und exportieren der Messdaten z.B. in MS Excel.

Optional steht die Version *InfraLogV5 „light“* zur Verfügung, mit Hilfe derer die Messdaten zusätzlich in einer Grafik dargestellt werden.

Sie ermöglicht außerdem die intuitive Analyse der Messdaten z.B. mit Hilfe der Zoomfunktion, der Messwertablesung am Cursor oder der Kombination mehrerer Messreihen in einer Grafik.

Außerdem steht hier ein Formeleditor zur Verfügung.



FUNKTIONEN INFRALOG	BASIC	LIGHT	Enhanced
autom. Loggererkennung	•	•	•
Umrechnung von Basismessgrößen in frei definierte physikalische Einheiten	•	•	•
Laden/Speichern von Geräteeinstellungen	•	•	•
Firmware-Upgrade der Geräte via USB	•	•	•
Onlinemessdaten am PC auf Festplatte/Netzwerk speichern und zurück übertragen	•	•	•
Programmierscheinungsbild veränderbar	•	•	•
Anzeige des Loggerstatus (Loggen/Alarm/Batterie) mit Symbolen & Icons	•	•	•
Komplette Bedienung (Einstellungen, Start, Stopp, Download etc.)	•	•	•
Konfigurierung der Messeingänge	•	•	•
Auslesen der Daten ohne Loggerstopp	•	•	•
Online-Messung	•	•	•
Export für Excel (schnelle Wandlungszeit)	•	•	•
Berechnung von Absolutfeuchte, Taupunkt etc.	•	•	•
USB 2.0 Support für Download mit 1 Mbit (20sec. für 100.000 Messwerte)	•	•	•
Menüsprache (Deutsch, Englisch, Spanisch, Französisch)	•	•	•
Kompatibel mit Windows XP, 7 & 8	•	•	•
Formelcompiler zur Berechnung beliebiger Messgrößen		•	•
y/t-Diagramme (Messwerte über Zeit)		•	•
Drei skalierbare >-Achsen		•	•
Zoomfunktion		•	•
Messwertablesen am Cursor		•	•
Tabellen-Darstellung		•	•
Messreihen-Kombination, d.h Darstellung mehrerer Messreihen in einer Grafik		•	•
Definition von Grenzwerten		•	•
Statistik (Min-, Mittel-, Maximalwerte)		•	•
y/x Diagramme (Messwerte über Messwerte)			•
Erstellung von Tages-Wochen-Monat- & Jahresberichten			•
Eingabe von Start und Ende des Auswertzeitraumes			•
Eingabe des Auswerteintervalls			•
Einstellmöglichkeit für den Ausdruck			•
Grafische Darstellung des A0-Reinigungswertes		•	•
Grafische Darstellung KT-Temp. (mean kinetic temperature)		•	•

Die Software *InfraLog* ist bei allen Driesen+Kern Produkten EINFACH, SICHER & KOMFORTABEL zu bedienen.

Nachdem PC & Logger miteinander verbunden wurden, erkennt *InfraLog* das Gerät automatisch und zeigt den Status (Logbetrieb/Alarm/Batterie etc.) an

Für die RDG-Logger liefert die Software *InfraLog V5.0* eine Vielzahl von Features. Dabei gibt es drei Versionen: basic (im Lieferumfang enthalten), light und Enhanced (jeweils optional) mit unterschiedlichen Leistungsmerkmalen.

## Technische Daten MikroLogRDG

MikroLogRDG						
Bauform	Speicher- kapazität	Abmessungen[mm]			Batterielebens- dauer@ 10Min <sup>4</sup>	Temperatur- Bereich
		nur T <sup>1</sup>	P <sup>2</sup> / T	rF <sup>3</sup> / T		
XS	100.000 Messwerte	D= 16 L= 145	D= 16 L= 135	N/A	1 Jahr	-20..+70°C
S	4 Mio. Messwerte	D= 16 L= 186	D= 16 L= 176	N/A	4 Jahre	-20..+80°C
M	4 Mio. Messwerte	D= 17 L= 152	D=17 L=142	D=17 L=156	4 Jahre	-20..+140°C



MikroLogRDG-RFT im Auslese-Interface

1 T = Temperatur    2 P = Druck    3 rF = Rel.Luftfeuchte    4 bei einer Intervallzeit von 10 Minuten

### Druck

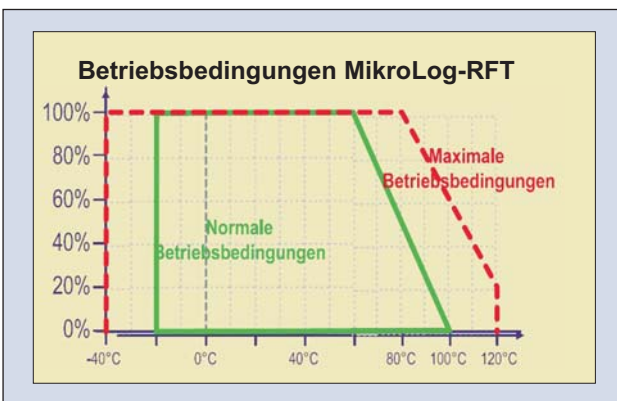
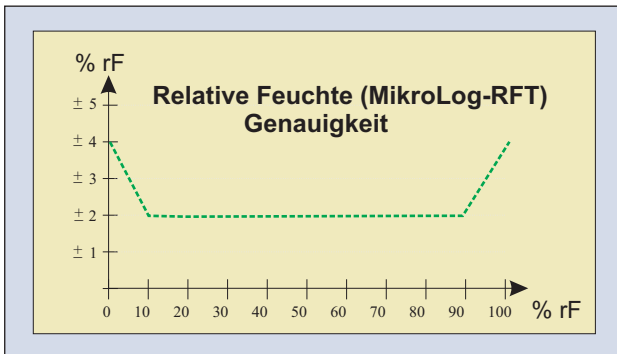
Messbereich:(abs)    10/ 20/ 35/ 50 bar  
 Messwertauflösung:    0,1 mbar  
 Genauigkeit:    0,1 % vom Messbereich  
 (bei Offsetkalibrierung vor  
 Messbeginn)

### Temperatur

Messwertauflösung:    bis zu 0,001 °C  
 Genauigkeit:    ± 0,2 °C (Option: ± 0,1°C)

### Rel.Luftfeuchte/Temperatur

Messwertauflösung:    0,01%rF/0,01°C  
 Genauigkeit:    ± 0,2 °C (Option: ± 0,1°C)



Intervallzeit:    1 Sek....24 Std  
 2/4/8/16/32 Hz

Gehäuse:    Edelstahl V4A,  
 wasserdicht bis 50bar

Batterie:    Lithiumbatterie

## Bestellcode

### MikroLogRDG -G -BF -MBP

-G = Messparameter    T    = Nur Temperatur  
                                   PT    = Temperatur und Druck  
                                   RFT = Temperatur und Feuchte

-BF = Bauform    XS = extra small (nicht bei RFT)  
                           S    = small (nicht bei RFT)  
                           M    = medium

MBP= Messbereich    00 = keine Druckmessung  
 Absolutdruck    100 = 10 bar  
                           200 = 20 bar  
                           350 = 35 bar  
                           500 = 50 bar

Lieferumfang:    Datenlogger, 1 Batterie,  
 InfraLog für Windows *basic*  
 Bedienungsanleitung

Optional:    Kalibrierzertifikat,  
 Interface und  
 Software *InfraLog f. Windows*  
*-Light oder -enhanced-*



Driesen + Kern GmbH

Am Hasselt 25  
 D-24576 Bad Bramstedt  
 Tel.: 04192 8170-0  
 Fax: 04192 8170-99  
 info@driesen-kern.de  
 www.driesen-kern.de